



АДМИНИСТРАЦИЯ ГОРОДА ПЕРМИ
ДЕПАРТАМЕНТ ЗЕМЕЛЬНЫХ ОТНОШЕНИЙ

РЕШЕНИЕ

о размещении объектов № 832 от 22.06.2018

г. Пермь, ул. Сибирская, 15

Департамент земельных отношений Администрации города Перми в соответствии с пунктом 3 ст. 39.36 Земельного кодекса Российской Федерации, Положением о порядке и условиях размещения объектов на землях или земельных участках, находящихся в государственной или муниципальной собственности, на территории Пермского края без предоставления земельных участков и установления сервитутов, утвержденным постановлением Правительства Пермского края от 22.07.2015 № 478-п

разрешает Комарову Владиславу Александровичу

размещение объекта подъездная дорога с ул. Космонавта Леонова к земельному участку с кадастровым номером 59:01:4416078:511, расположенному по адресу: г. Пермь, Индустриальный район, ул. Космонавта Леонова, 67

на землях: государственная собственность на которые не разграничена

на срок 11 месяцев

местоположение: г. Пермь, Индустриальный район, юго-западнее ул. Космонавта Леонова, 67

Территория, согласно схеме, расположена в зоне с особым условием использования территории - приаэродромная территория аэродрома аэропорта Большое Савино.

Комарову В.А. соблюдать правила охранных зон воздушного пространства, установленные постановлением Правительства Российской Федерации от 11.03.2010 № 138 «Об утверждении Федеральных правил использования воздушного пространства Российской Федерации».

Приложение: схема предполагаемых к использованию земель или части земельного участка (на 1 л. в 1 экз.).

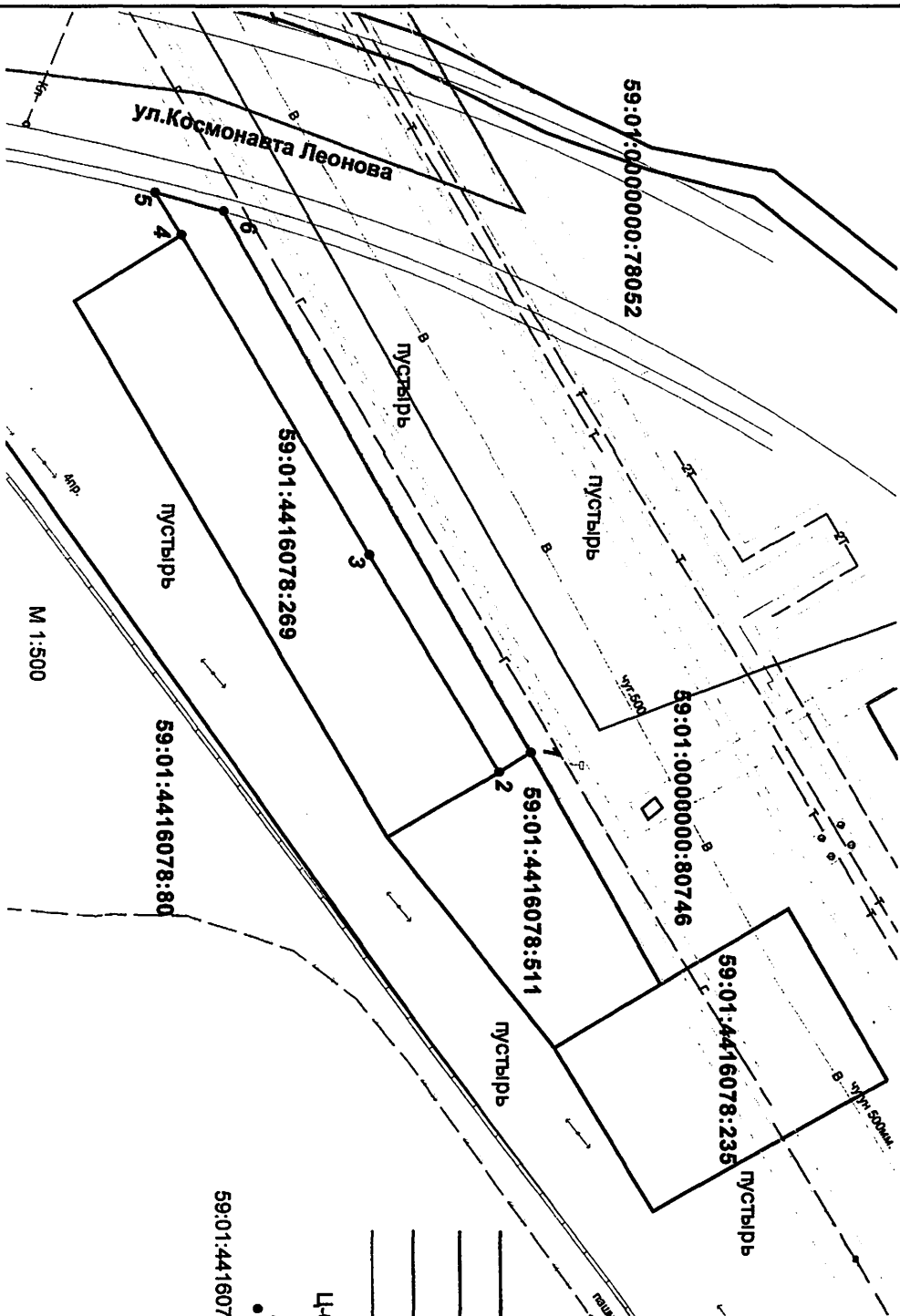
Заместитель начальника отдела
предоставления земельных участков



Н.М. Санникова

Схема предполагаемых к использованию земель или части земельного участка

Объект: подездная дорога с ул. Космонавта Леонова к земельному участку с кадастровым номером 59:01:4416078:511 расположенного по адресу: Пермский край, г. Пермь, Индустриальный район, юго-западнее ул. Космонавта Леонова, 67.
 Местоположение: Пермский край, г. Пермь, Индустриальный район, юго-западнее ул. Космонавта Леонова, 67.
 Площадь земель или части земельного участка, 420 кв.м.
 Категория земель: земли населенных пунктов.
 Разрешенное использование: под подездную дорогу



МСК-59

Катастр координат, м		
№ точки границы	X	Y
1	511463.63	2228178.23
2	511459.78	2228180.62
3	511443.84	2228153.86
4	511420.54	2228114.65
5	511417.28	2228109.39
6	511425.71	2228111.74

Условные обозначение:

- проектируемая граница земельного участка
- существующие границы участков по сведениям ЕТРН
- граница кадастрового квартала
- граница территориальной зоны
- зона обслуживания промышленности, торговли, складирования и мелкого производства
- Ц-6
- 1 - характерные точки границ земельного участка
- 59:01:4416078 - номер кадастрового квартала
- охраняемые зоны инженерных коммуникаций

Описание границ смежных землепользователей:

- От точки 1 до точки 2 — земельный участок с кадастровым номером 59:01:4416078:511, ВРИ: стоянки и гаражи, в том числе многотажные встроенные, пристроенные, отдельно стоящие надземные, подземные
- От точки 2 до точки 4 — земельный участок с кадастровым номером 59:01:4416078:269, ВРИ: под автостоянку
- От точки 4 до точки 1 — земли населенных пунктов

Заявитель:

В.А. Комаров

Комаров В. А.